

电阻远传压力表

电阻远传压力表适用于测量对钢及铜合金不起腐蚀作用的液体、蒸汽和气体等介质的压力。因为在仪表内部设置一滑线电阻式发送器，故可把被测值以电量值传至远离测量点的二次仪表上，以实现集中检测和远距离控制。此外，本仪表并能就地指示压力，以便于现场工艺检查。

主要技术指标

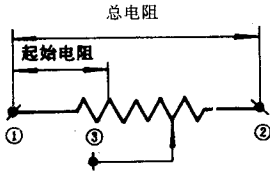
精确度等级: 1.5

发送器起始电阻值: 3~20Ω

发送器满度电阻值: 340~400Ω

发送器接线端 ①② 外加电压不大于 6V

滑线电阻式发送器接线图



使用环境条件: -40~60℃, 相对湿度不大于 85%, 且震动和被测(控)介质的急剧脉动应对仪表正常工作无明显影响。

温度影响: 使用温度偏离 20±5℃ 时, 其温度附加误差不大于 0.4%/10℃。

重量: 1.2kg

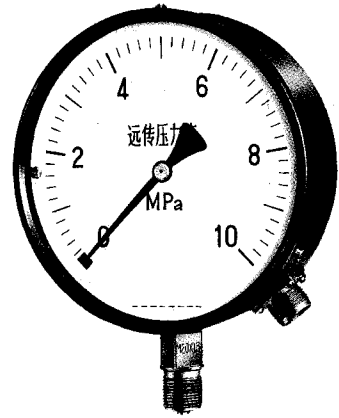
结构原理

本仪表由一个弹簧管压力表和一个滑线电阻式发送器等组成。

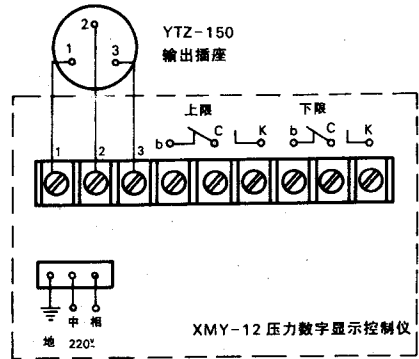
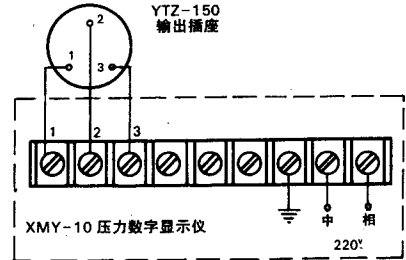
仪表机械部份的作用原理与一般弹簧管压力表相同。由于电阻发送器系设置在齿轮传动机构上, 因此当齿轮传动机构中的扇形齿轮轴产生偏转时, 电阻发送器的转臂(电刷)也相应地得以偏转, 由于电刷在电阻器上滑行, 使得被测压力值的变化变换为电阻值的变化, 而传至二次仪表上, 指示出一相应的读数值。同时, 一次仪表也指示相应的压力值。

测量范围

测量范围 MPa
0~0.1; 0~0.16; 0~0.25; 0~0.4; 0~0.6;
0~1; 0~1.6; 0~2.5; 0~4; 0~6;
0~10; 0~16; 0~25; 0~40; 0~60
-0.1~0; -0.1~0.06; -0.1~0.15; -0.1~0.3;
-0.1~0.5; -0.1~0.9; -0.1~1.5; -0.1~2.4



- 与二次仪表 XMY-10 压力数字显示仪及 XMY-12 压力数字显示控制仪(本厂生产)配套的接线图。



外形尺寸

单位: mm

